



Japan
Food
Research
Laboratories

試験報告書

第 409030205-001 号
2009年(平成21年)04月30日

依頼者 カイケンコーポレーション株式会社

検体 幻の漆喰

表題 抗菌力試験

2009年(平成21年)03月12日当センターに提出された
上記検体について試験した結果は次のとおりです。

財団法人

日本食品分析センター

東京本部 〒151-0062 東京都渋谷区元代々木町52番1号
大阪支所 〒564-0051 大阪府吹田市豊津町3番1号
名古屋支所 〒460-0011 名古屋市中区大須4丁目5番13号
九州支所 〒812-0034 福岡市博多区下呉服町1番12号
多摩研究所 〒206-0025 東京都多摩市永山6丁目11番10号
千歳研究所 〒066-0052 北海道千歳市文京2丁目3番
彩都研究所 〒567-0085 大阪府茨木市彩都あさぎ7丁目4番41号

抗菌力試験

1 依頼者

カイケンコーポレーション株式会社

2 検体

幻の漆喰

3 試験概要

JIS Z 2801:2000「抗菌加工製品-抗菌性試験方法・抗菌効果」5.2 プラスチック製品などの試験方法を参考にして、検体の抗菌力試験を行った。

ただし、試験菌は以下に示す4菌株で実施し、腸炎ビブリオについては次の培地を試験に用いた。

Escherichia coli NBRC 3972(大腸菌)

Staphylococcus aureus subsp. *aureus* NBRC 12732(黄色ぶどう球菌)

Salmonella enterica subsp. *enterica* NBRC 3313(サルモネラ)

Vibrio parahaemolyticus RIMD 2210100(腸炎ビブリオ)

腸炎ビブリオ使用培地:

前々培養及び前培養用培地; 3%塩化ナトリウム加普通寒天培地

菌液調製溶液; 3%塩化ナトリウム加1/200 NB培地

洗い出し液; 3%塩化ナトリウム加SCDLP培地

菌数測定用培地; 3%塩化ナトリウム加標準寒天培地

4 試験結果

結果を表-1に、試験に用いた試験片、フィルム及び菌液の概要を表-2に示した。

なお、培養後の生菌数測定平板を写真-1~12に示した。

表-1 試験片の生菌数測定結果

試験菌	測定	試験片	試験片1個当たりの生菌数		
			測定-1	測定-2	測定-3
大腸菌	接種直後	無加工	1.9×10^5	2.2×10^5	2.6×10^5
	35℃	検体*	<10	<10	<10
	24時間後	無加工	2.3×10^7	1.9×10^7	2.0×10^7
黄色 ぶどう球菌	接種直後	無加工	2.5×10^5	2.9×10^5	3.8×10^5
	35℃	検体*	<10	<10	<10
	24時間後	無加工	1.6×10^6	1.1×10^6	1.2×10^6
サルモネラ	接種直後	無加工	1.3×10^5	1.2×10^5	1.2×10^5
	35℃	検体*	<10	<10	<10
	24時間後	無加工	1.9×10^5	1.8×10^5	1.4×10^5
腸炎ビブリオ	接種直後	無加工	2.1×10^5	2.1×10^5	2.1×10^5
	35℃	検体*	<10	<10	<10
	24時間後	無加工	2.0×10^5	3.5×10^5	3.8×10^5

<10：検出せず

無加工試験片：ポリエチレンフィルム

* 菌液接種直後，菌液が検体に吸収された。

表-2 試験に用いた試験片、フィルム及び菌液の概要

区 分		無加工	抗菌加工
試験片	種類	ポリエチレンフィルム	検体
	大きさ	約50 mm×50 mm	約5 cm×5 cm
	形状	正方形	正方形
	厚み	約0.09 mm	約5 mm
被覆フィルム	種類	ポリエチレンフィルム	
	大きさ	約40 mm×40 mm	
	形状	正方形	
	厚み	約0.09 mm	
菌液の接種量	大腸菌	0.4 ml	
	黄色ぶどう球菌	0.4 ml	
	サルモネラ	0.4 ml	
	腸炎ビブリオ	0.4 ml	
菌液の生菌数	大腸菌	$6.9 \times 10^5 / \text{ml}$	
	黄色ぶどう球菌	$7.4 \times 10^5 / \text{ml}$	
	サルモネラ	$5.9 \times 10^5 / \text{ml}$	
	腸炎ビブリオ	$6.7 \times 10^5 / \text{ml}$	

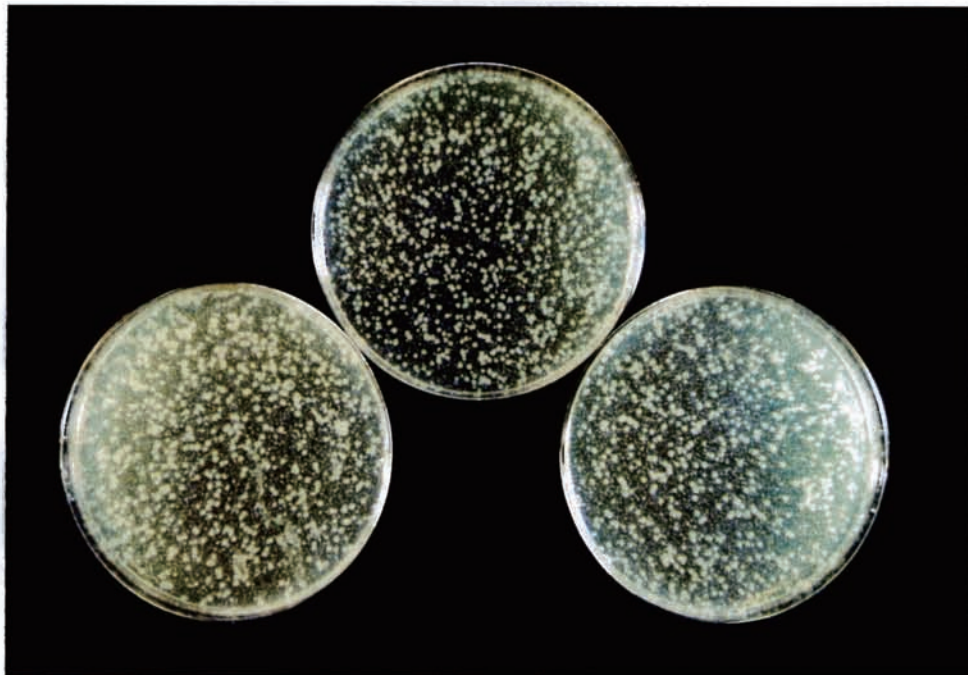


写真-1 大腸菌 接種直後 無加工
(洗い出し液1 ml)

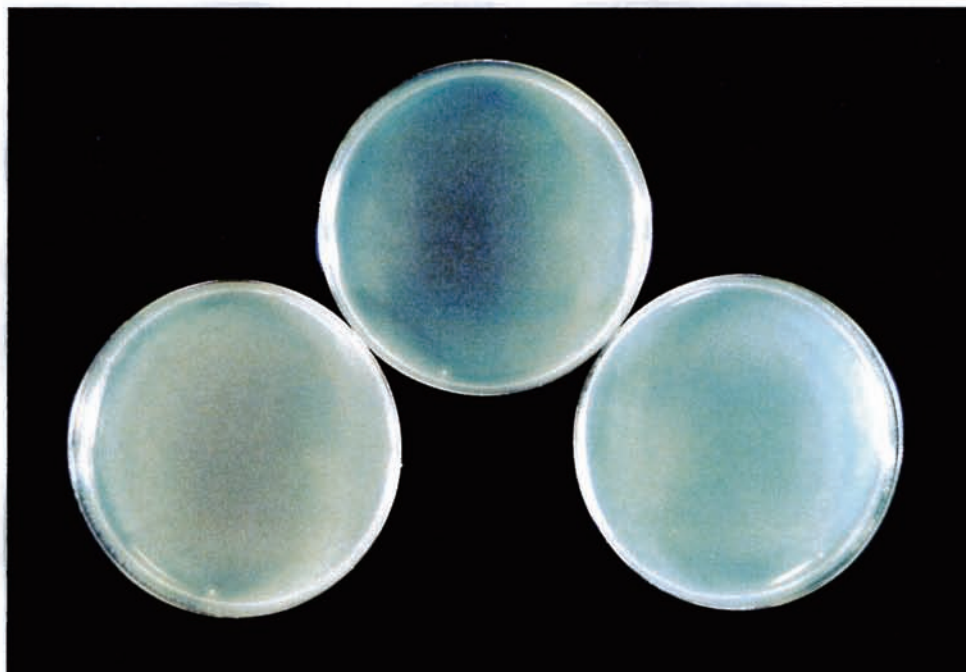


写真-2 大腸菌 24時間後 検体
(洗い出し液1 ml)



写真-3 大腸菌 24時間後 無加工
(洗い出し液1 ml)



写真-4 黄色ぶどう球菌 接種直後 無加工
(洗い出し液1 ml)

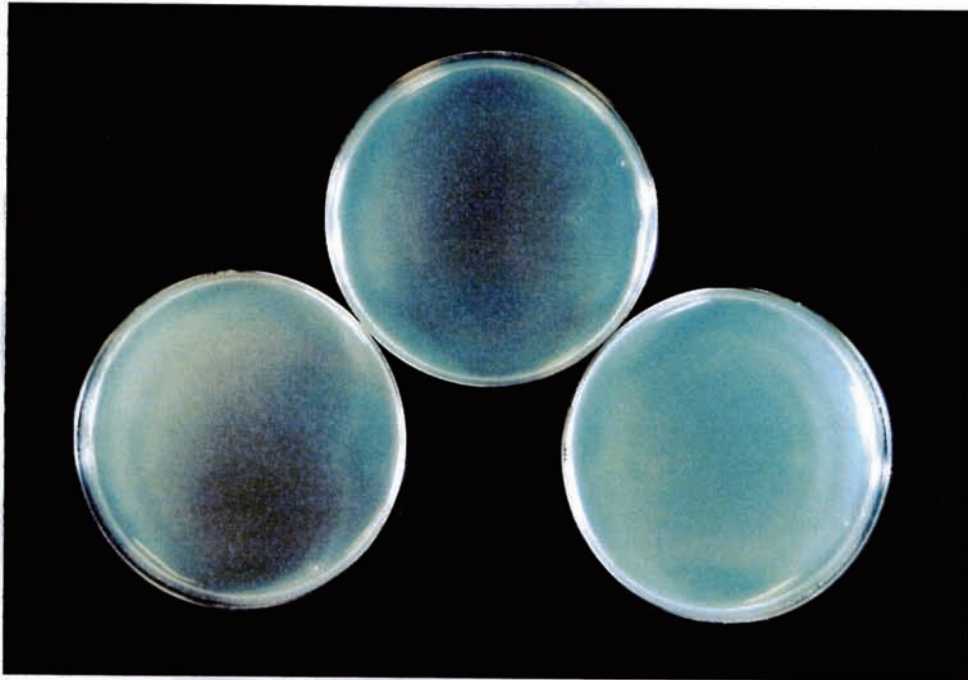


写真-5 黄色ぶどう球菌 24時間後 検体
(洗い出し液1 ml)

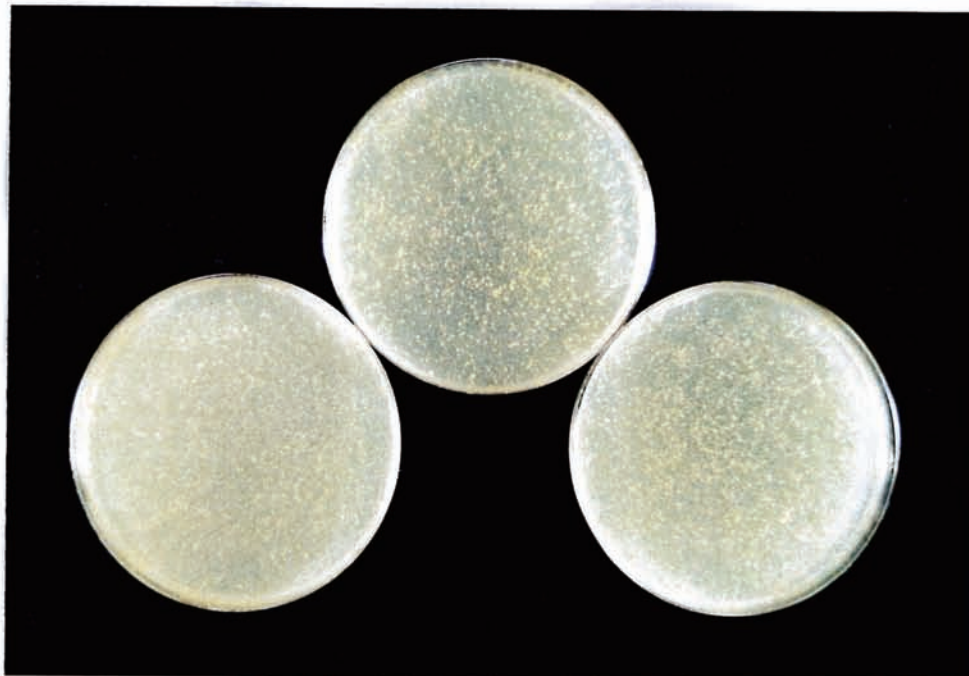


写真-6 黄色ぶどう球菌 24時間後 無加工
(洗い出し液1 ml)

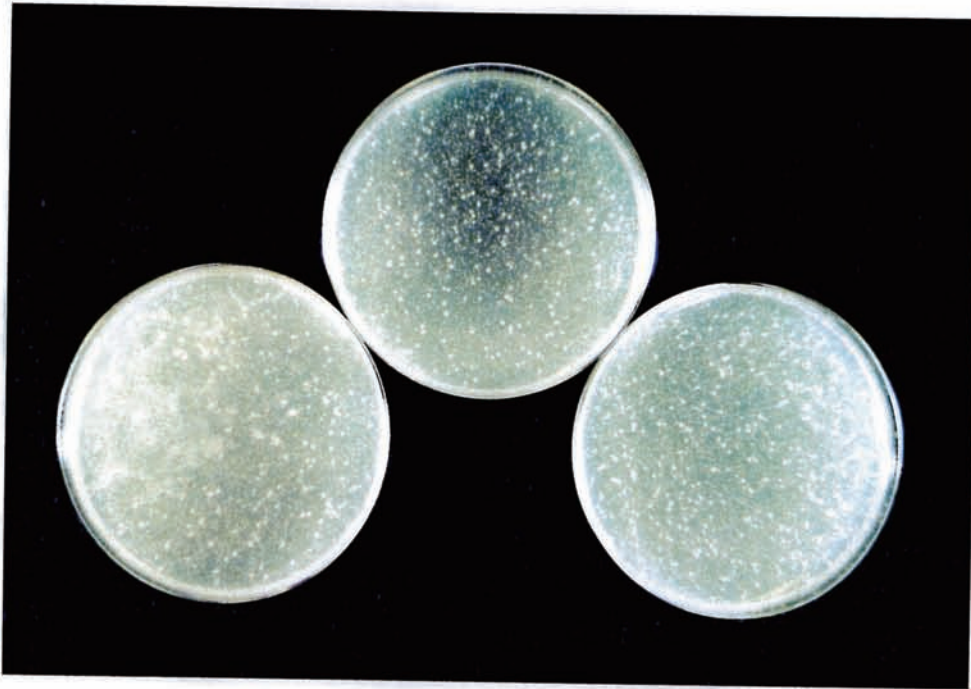


写真-7 サルモネラ 接種直後 無加工
(洗い出し液1 ml)

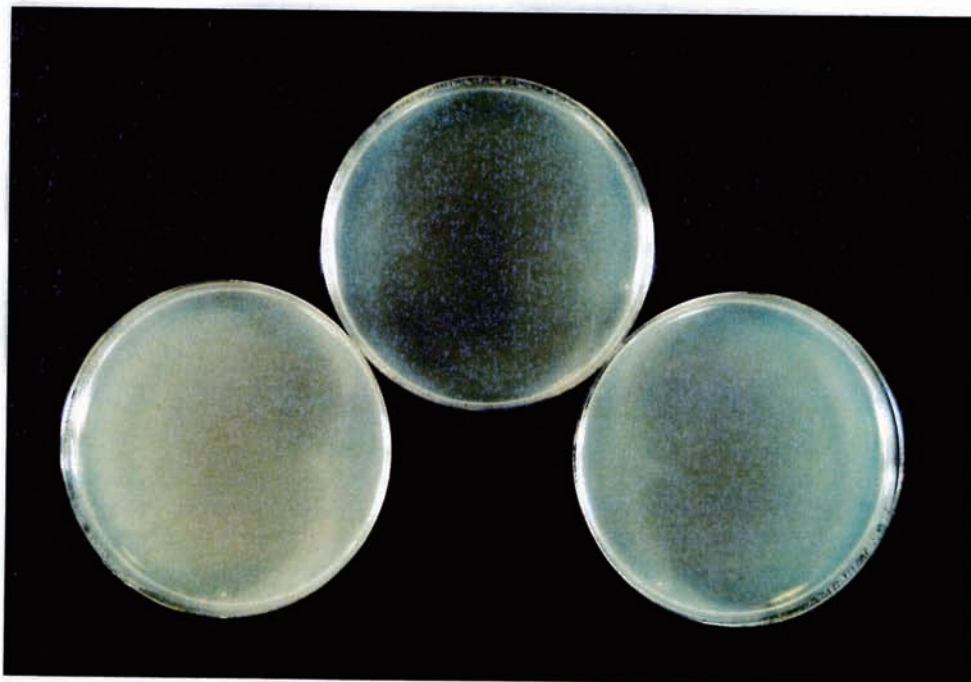


写真-8 サルモネラ 24時間後 検体
(洗い出し液1 ml)



写真-9 サルモネラ 24時間後 無加工
(洗い出し液1 ml)



写真-10 腸炎ビブリオ 接種直後 無加工
(洗い出し液1 ml)

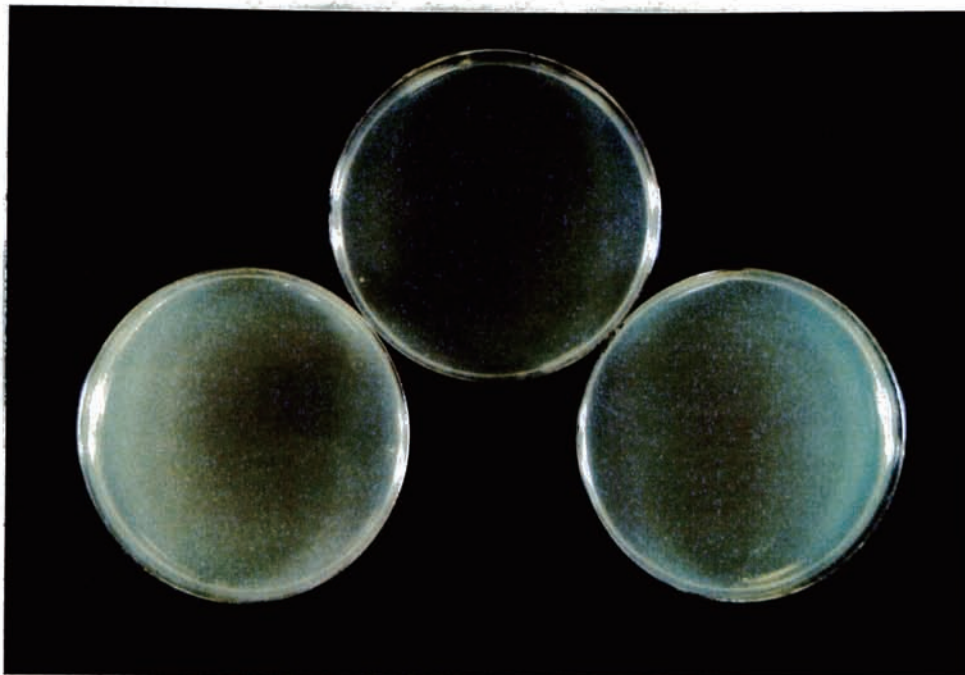


写真-11 腸炎ビブリオ 24時間後 検体
(洗い出し液1 ml)

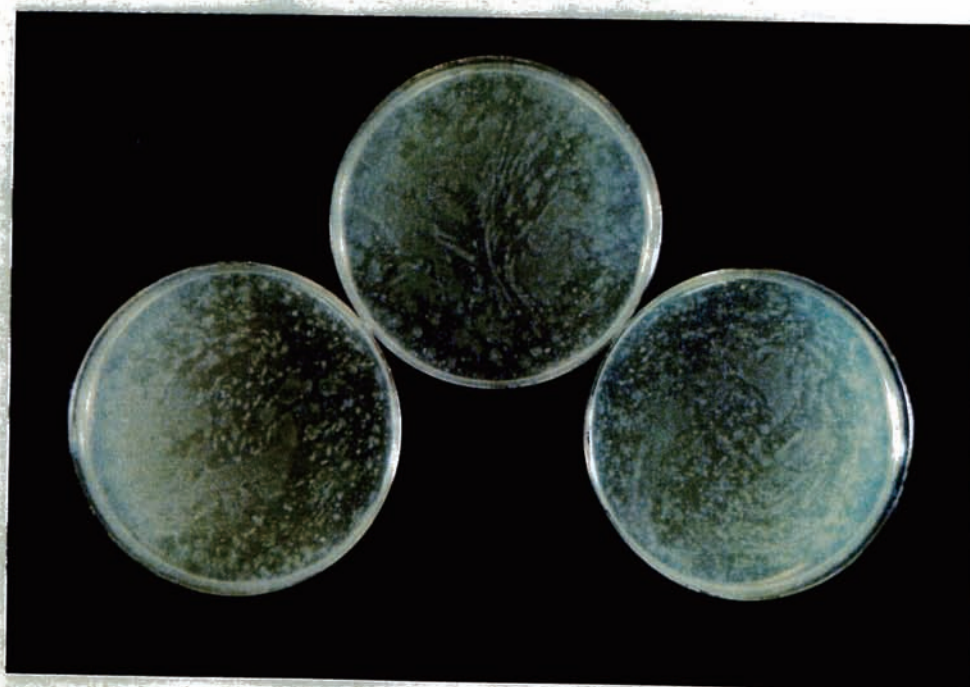


写真-12 腸炎ビブリオ 24時間後 無加工
(洗い出し液1 ml)

以 上